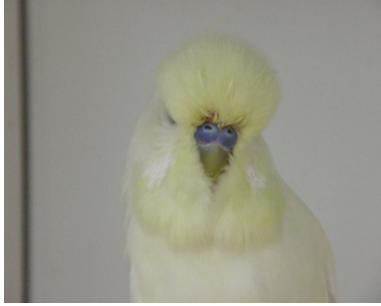


Fiche Perruche Ondulée
Bague N°: **AFORF01312033**

Identification



Sexe : **Mâle**
Date de naissance : **18-01-2012**
Standard : **Perruche Ondulée de Posture (P.O.P.)**
Couleur : **Gris** - Mutation : **Perlée double facteur (FD) - Masque jaune Type II (FD)**
Classification A.F.O. : **09/7a**
Origine : **Elevage stam RF013**

Observations

Cession : BirdsParc - FUMEL, Département 47 (Lot et Garonne).

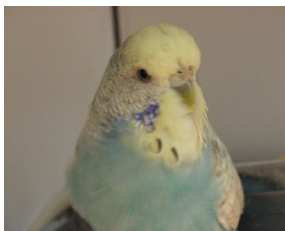
1.0 - Père



Bague N°: **AFORF01310022**
Couleur : **Gris**
Mutation : **Perlée double facteur (FD)**
Origine : **Elevage stam RF013**

Observations :
le 15/09/2010 : Mise en préparation pour exposition Festival A.F.O. 2010
Résultat Festival A.F.O. 2010 : classement 1/1

0.1 - Mère



Bague N°: **PN74008076**
Couleur : **Bleu**
Mutation : **Perlée simple facteur (FD) - Masque jaune Type II (FD)**
Origine : **Pejoux Nicole**

Observations :
Date d'acquisition : 18/10/2009
Vaccination Ivomec le 19/10/2009