

Fiche Perruche Ondulée
Bague N°: **AFORF01312064**

Identification



Sexe : **Mâle**
Date de naissance : **28-03-2012**
Standard : **Perruche Ondulée de Posture (P.O.P.)**
Couleur : **Gris** - Mutation : **Perlée double facteur (FD)**
Classification A.F.O. : **09/7a**
Origine : **Elevage stam RF013**

Observations

Cession : BirdsParc - FUMEL, Département 47 (Lot et Garonne).

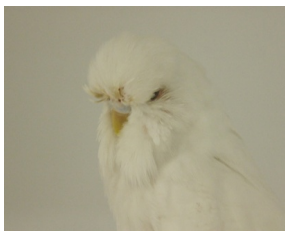
1.0 - Père



Bague N°: **HG08009038**
Couleur : **Gris**
Mutation : **Perlée simple facteur (FD)**
Origine : **Hettiger Gunter**

Observations :
Date d'acquisition : 17/10/2010
Vaccination Ivomec le 01/11/2010

0.1 - Mère



Bague N°: **AFORF01311015**
Couleur : **Gris**
Mutation : **Perlée double facteur (FD)**
Origine : **Elevage stam RF013**

Observations :
Présentation à la journée technique Perruche Ondulée PRAYSSAC 2011
le 16/09/2011 : Mise en préparation pour exposition Festival A.F.O. 2011
=>Résultat Festival A.F.O. 2011 : classement 1/1
le 01/08/2012 : Mise en préparation pour exposition Festival A.F.O. 2012
=>Résultat Festival A.F.O. 2012 : Champion de groupe