

Fiche Perruche Ondulée  
Bague N°: **AFORF01312042**

**Identification**



Sexe : **Femelle**  
Date de naissance : **27-01-2012**  
Standard : **Perruche Ondulée de Posture ( P.O.P. )**  
Couleur : **Bleu** - Mutation : **Perlée simple facteur ( FD ) - Masque jaune Type II ( FD )**  
Classification A.F.O. : **09/2a**  
Origine : **Elevage stam RF013**

**Observations**

Cession : BirdsParc - FUMEL, Département 47 (Lot et Garonne).

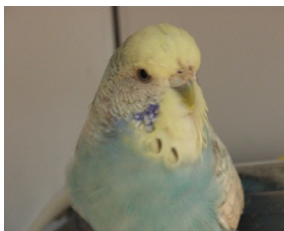
**1.0 - Père**



Bague N°: **AFORF01310022**  
Couleur : **Gris**  
Mutation : **Perlée double facteur ( FD )**  
Origine : **Elevage stam RF013**

Observations :  
le 15/09/2010 : Mise en préparation pour exposition Festival A.F.O. 2010  
Résultat Festival A.F.O. 2010 : classement 1/1

**0.1 - Mère**



Bague N°: **PN74008076**  
Couleur : **Bleu**  
Mutation : **Perlée simple facteur ( FD ) - Masque jaune Type II ( FD )**  
Origine : **Pejoux Nicole**

Observations :  
Date d'acquisition : 18/10/2009  
Vaccination Ivomec le 19/10/2009